

## Fluke VR1710 Registrador de qualidade de tensão

### Dados técnicos



O Fluke VR1710 é um registrador de qualidade de tensão monofásica de conexão simples. É uma solução extremamente fácil de usar para detectar e registrar problemas de qualidade de tensão, possibilitando tomar as providências necessárias imediatamente e assim diminuir o tempo de paralisação. O Fluke VR1710 atende as necessidades do pessoal de manutenção e gerenciamento de instalações industriais, empresas de fornecimento de energia e instalações de grande porte em que a continuidade das operações é vital. Com este instrumento, pode-se registrar parâmetros de qualidade de tensão como a média de RMS, transientes, flicker, harmônicos (até o 32<sup>º</sup>) em intervalos médios definidos pelo usuário, desde 3 segundos até 10 minutos.

- **Registro rápido e fácil de tendências e quedas de tensão, e da qualidade da energia** – identifique especificamente a causa-raiz dos problemas de tensão
- **Uso extremamente simples** – é só ligar o instrumento na tomada elétrica e iniciar o registro
- **Registro contínuo de todos os valores, sem interrupções** – economize tempo de teste obtendo uma visão completa do que está ocorrendo, por meio de um único instrumento que registra eventos e tensão
- **Quadro gráfico claro dos dados e visão geral rápida dos principais parâmetros de qualidade** – faça o diagnóstico de problemas de qualidade de tensão sem precisar adivinhar
- **Valores RMS de mínimo, máximo e média (1/4 de ciclo) com carimbo de data/hora** – agora é possível ver o que ocorreu e saber quando ocorreu
- **Exibição de transiente real (> 100 µs) com carimbo de data/hora** – possibilita identificar problemas rapidamente com o software gráfico incluído
- **Deteção de flicker de acordo com a norma EN61000-4-15; valores individuais de harmônicos e de distorção (THD) com tendências** – identificação fácil para saber se o problema é relacionado à qualidade da energia ou ao equipamento
- **Análise estatística de eventos de tensão** – menos tempo de análise e acompanhamento da quantidade e da magnitude dos eventos
- **Pacote de software PowerLog fornecido permite transferir e analisar dados rapidamente e gerar relatórios automáticos** – economize tempo gerando relatórios automaticamente com os modelos predefinidos

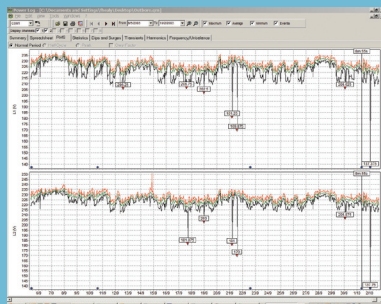
## Aplicações

- **Registro de tensão** – possibilita monitorar e registrar tensão de alimentação; medir valores mínimos, máximos e médios em RMS; verificar se a tomada elétrica está suprindo energia dentro da faixa aceitável.
- **Medição de distorção** – mede frequência e harmônicos; permite verificar se as cargas de distorção (sistemas no-breaks ou UPS, inversores etc.) estão afetando outros equipamentos.
- **Medição de flicker** – quantifica os efeitos de cargas comutadas em sistemas de iluminação.
- **Captura de transientes de tensão** – captura eventos intermitentes e momentâneos que podem afetar equipamentos; captura a forma de onda inteira, com carimbo de data/hora e duração.

## Especificações gerais

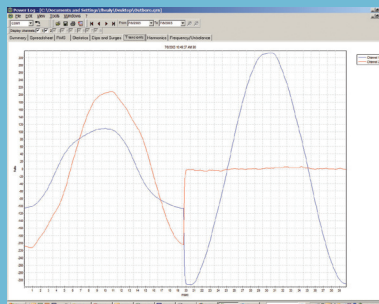
Características e recursos	Fluke VR1710
Tensão de operação	70 V a 300 V
Valor RMS de mínimo, máximo e média	Resolução de 0,125 V
Número de eventos	175.000
Quedas/interrupções	Sim
Resolução temporal	5 ms
Resolução de tensão	0,125 V
Sobretensões	Sim
Frequência	Sim
Medição de harmônicos	EN61000-4-7 (até o 32º)
Medição de flicker	EN61000-4-15
Número de canais de registro	1ª fase a neutro 2ª fase/neutro a terra
Período de registro	1 a 339 dias, dependendo do tempo médio; de 1 segundo a 20 minutos
Transientes	Sim
Faixa de frequência	50 Hz ± 1 Hz e 60 Hz ± 1 Hz
Classificação de segurança	CAT II 300 V

## Software PowerLog



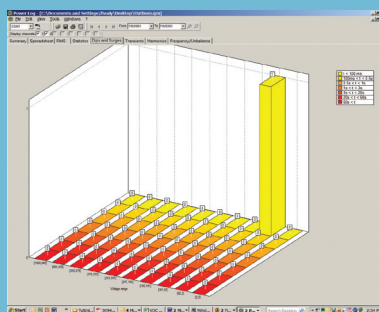
**Configuração do PowerLog** – ajuste fácil do relógio interno; configuração fácil dos períodos e intervalos de registro com base em valores predefinidos possibilitam obter resultados rapidamente.

**Exibição no PowerLog** – apresentação de dados com exibição de tendências de harmônicos e tensão RMS, transientes reais, informações resumidas e estatísticas, de acordo com a norma EN50160.



Medição de transiente

**Exibição de transiente real (> 100 µs) com carimbo de data/hora** – possibilita identificar problemas rapidamente usando o software gráfico incluído.



Medição de queda (dip) de tensão

**Análise estatística de eventos de tensão** – reduz o tempo de análise por meio do acompanhamento do número e da magnitude dos eventos.

## Informações para pedidos

**VR1710** Registrador de qualidade de tensão

### Inclui:

Unidade plugável Fluke VR1710, cabo USB, CD com o software PowerLog, adaptadores universais de cabo de alimentação elétrica

**Fluke. Keeping your world up and running.®**

**Fluke Corporation**  
PO Box 9090, Everett, WA 98206 EUA

**Fluke Europe B.V.**  
PO Box 1186, 5602 BD  
Eindhoven, Holanda

**Para obter mais informações, ligue para os seguintes números:**

EUA: (800) 443-5853 ou  
Fax (425) 446-5116

Europa/Oriente Médio/África:  
+31 (0) 40 2675 200 ou  
Fax +31 (0) 40 2675 222

Canadá: (800)-36-FLUKE ou  
Fax (905) 890-6866

Outros países: +1 (425) 446-5500 ou  
Fax +1 (425) 446-5116

Site na Internet: <http://www.fluke.com>